

Kilka uwag nt. planu Morawieckiego

Andrzej Rzońca

VIII Konferencja dla Budownictwa
Warszawa, 4 kwietnia 2016 r.

Polska potrzebuje nie re-industrializacji, a kontynuacji szybkiej industrializacji.

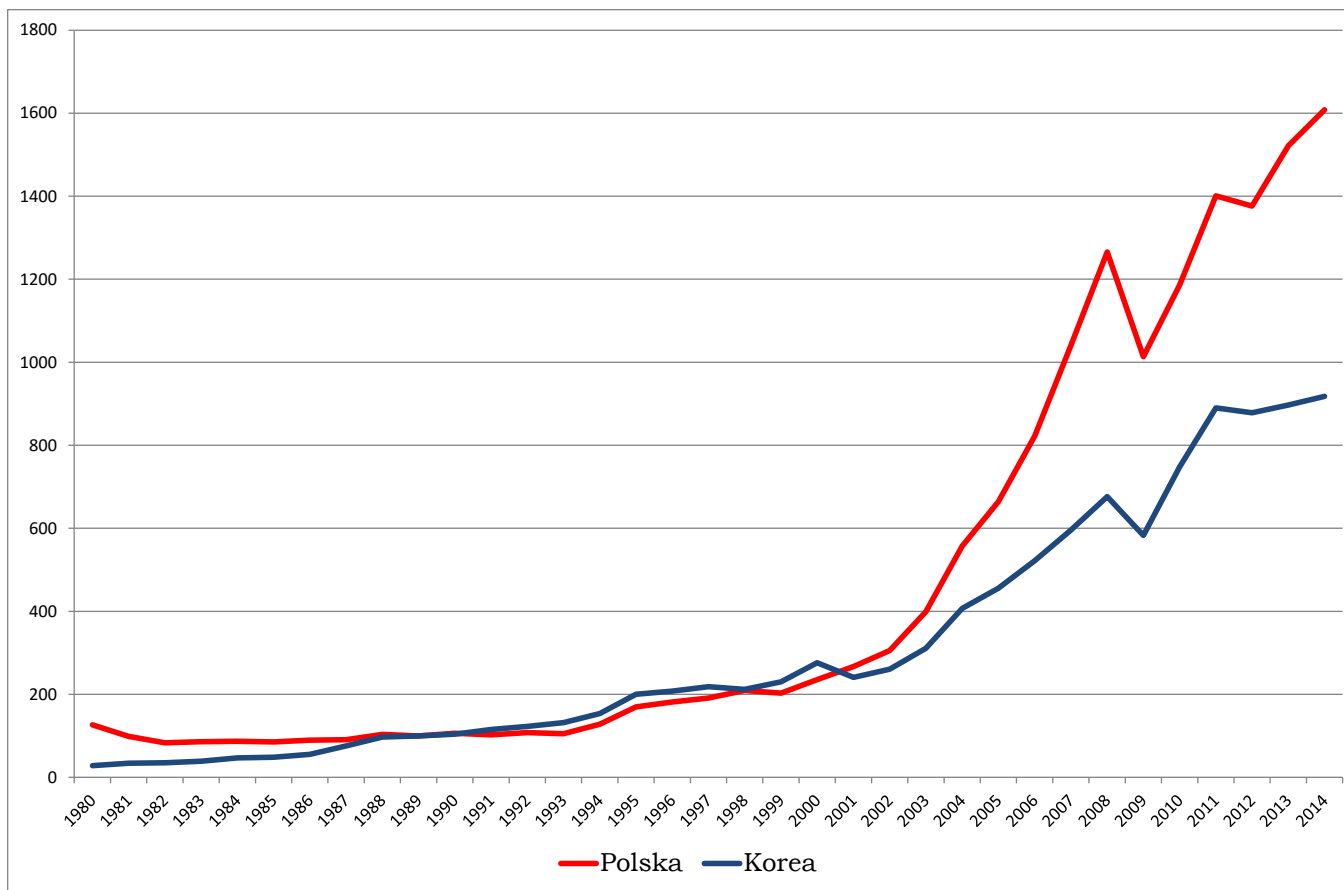
Wartość dodana w przetwórstwie na mieszkańca
w Polsce i wybranych krajach posocjalistycznych (1988=100)



Źródło: Bukowski (2015)

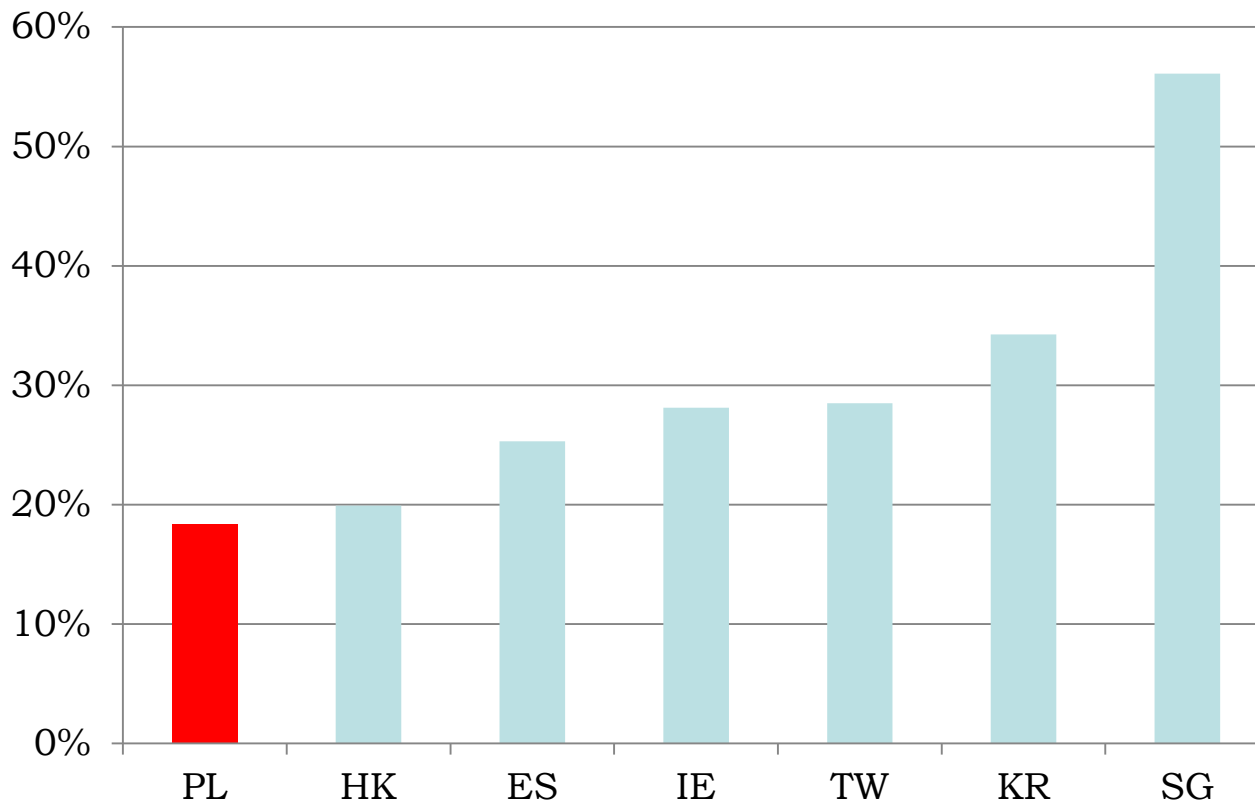
Polska nie wymaga pobudzania eksportu, bo jej eksport bardzo szybko rośnie.

Eksport Polski i Korei Południowej
(1989 = 100)



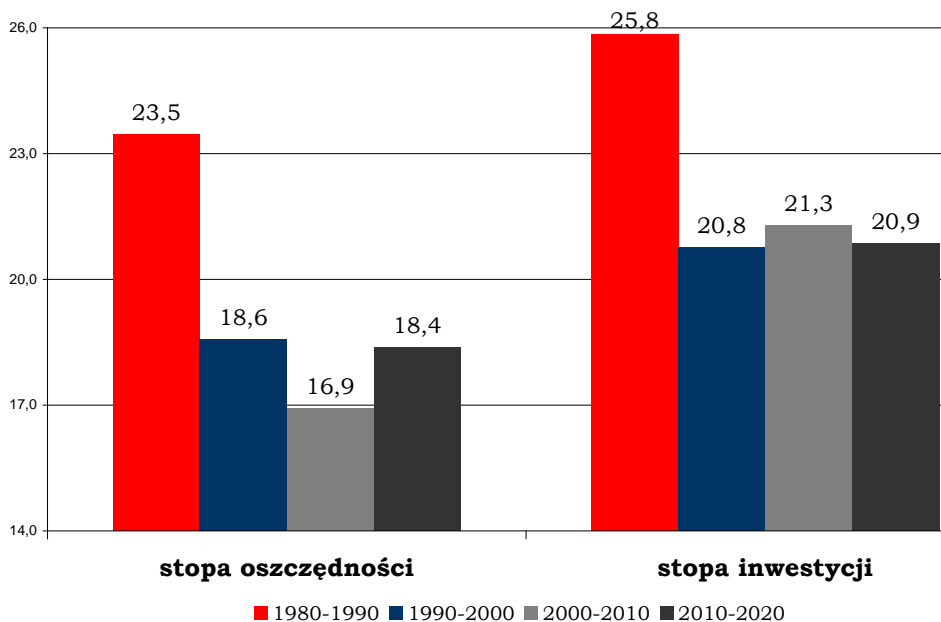
Polska potrzebuje większych inwestycji...

Stopa inwestycji w % PKB w wybranych krajach, gdy dzielił je podobny do Polski dystans do krajów najzamożniejszych

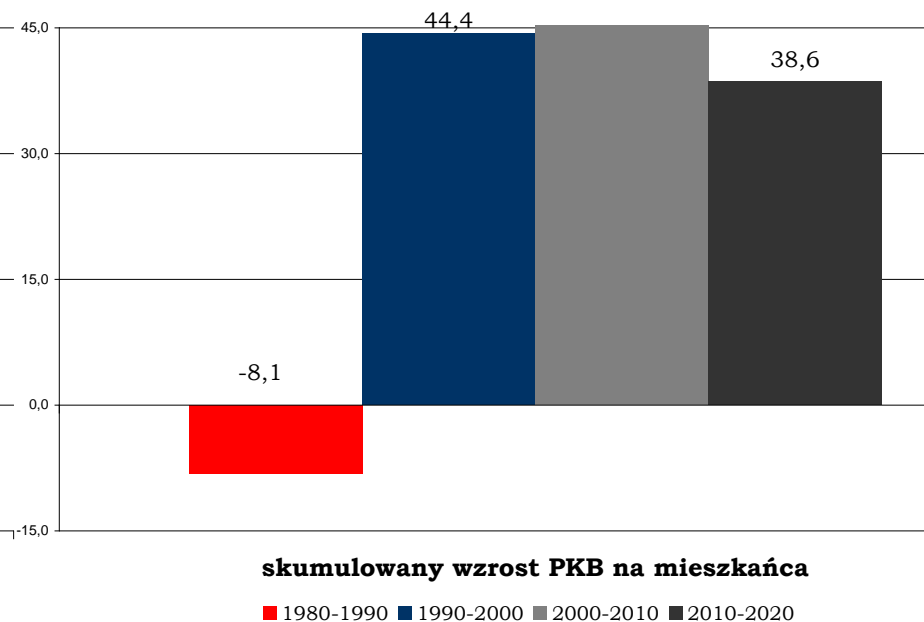


... ale nie inwestycji, o których miałyby decydować rząd.

Stopa oszczędności i inwestycji w Polsce w latach 1980-2020*



Skumulowany wzrost PKB na mieszkańca w latach 1980-2020*



* Dla 2015 roku szacunek, dla lat 2016-2020 prognoza

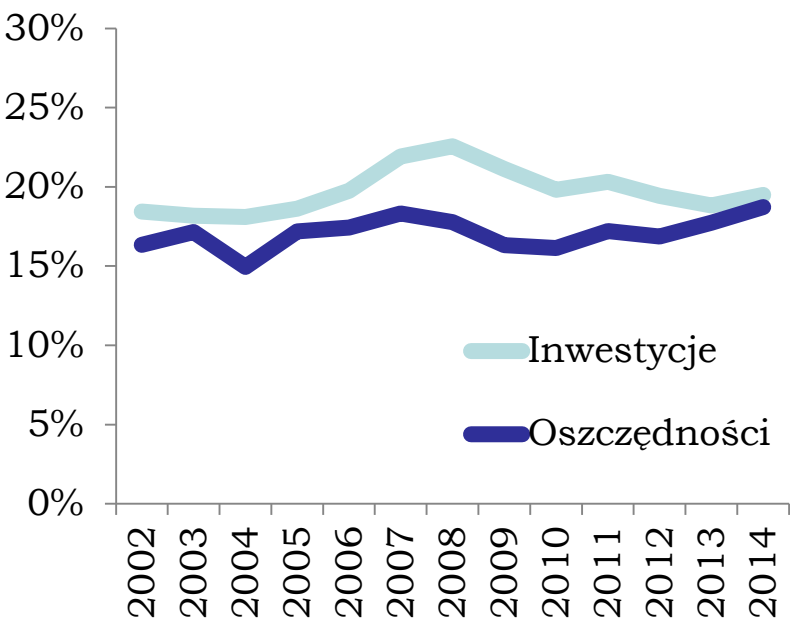
W Polsce politycy mają za dużo władzy nad przedsiębiorstwami, a nie za mało.

PMR – subindeks własności państwowej
(wyższa wartość – wyższy udział państwowych firm w gospodarce)

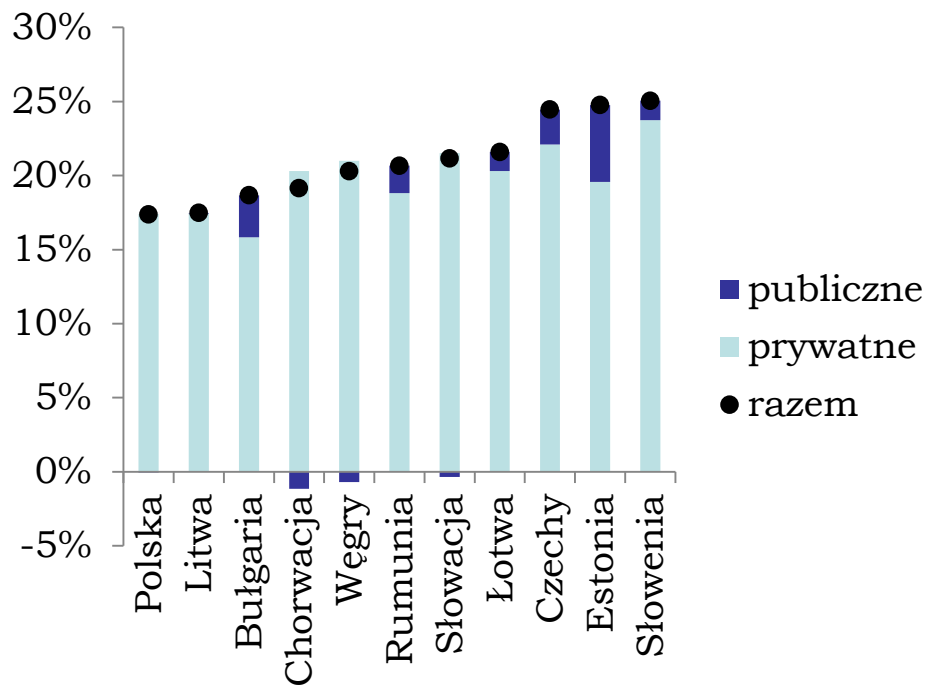


Rząd może i powinien zadbać o większe oszczędności.

Stopy oszczędności i inwestycji w Polsce 2005-2014 (%PKB)

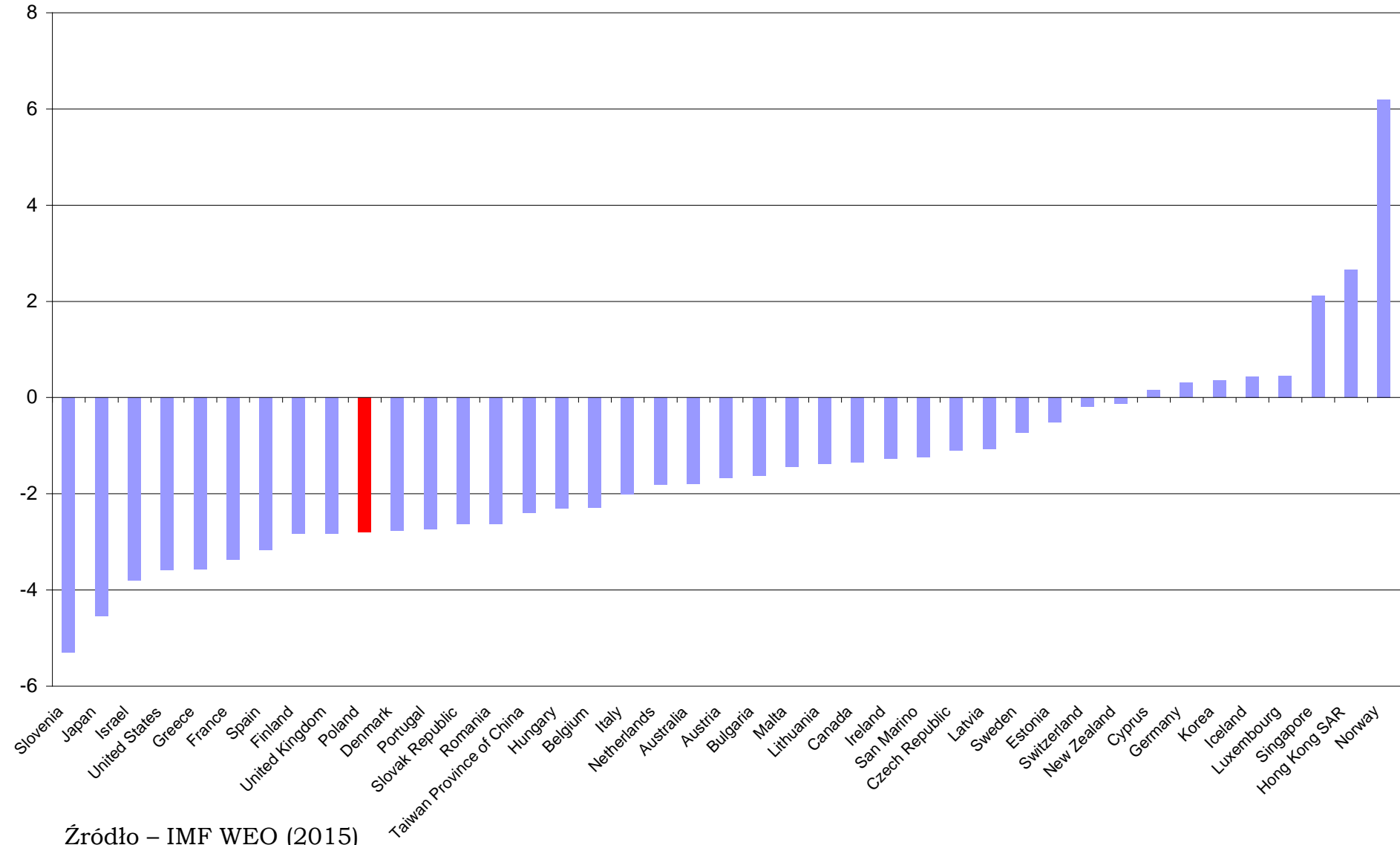


Stopa oszczędności 2005-2014 (% PKB)



W tym celu powinien ograniczyć deficyt w finansach publicznych...

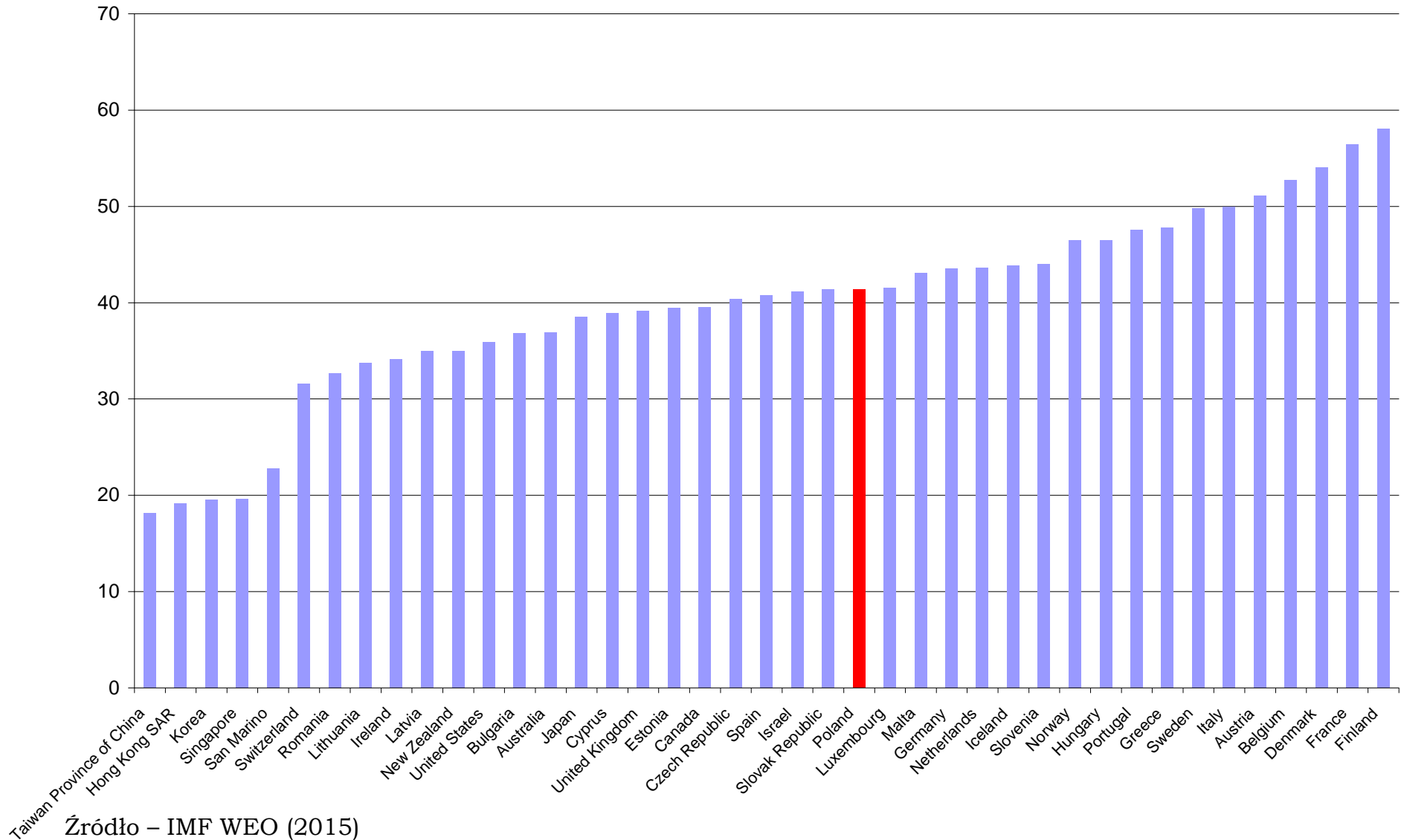
Saldo fiskalne w relacji do PKB w krajach wysoko rozwiniętych oraz w Bułgarii, Polsce, Rumunii i na Węgrzech w 2016 roku (szacunki).



Źródło – IMF WEO (2015)

... i zredukować rozdęty socjal.

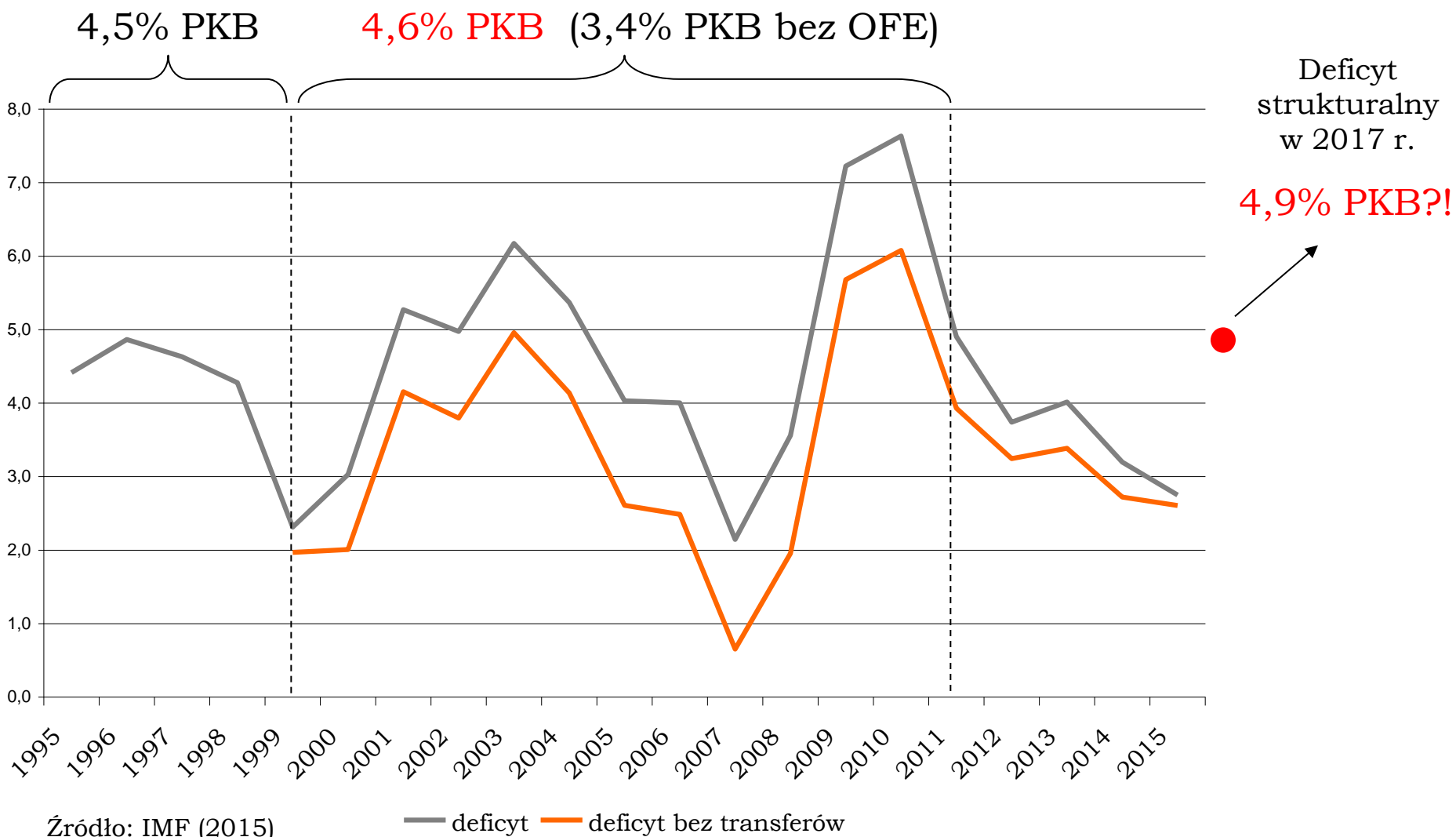
Wydatki publiczne w relacji do PKB w krajach wysoko rozwiniętych oraz w Bułgarii, Polsce, Rumunii i na Węgrzech w 2016 roku (szacunki).



Źródło – IMF WEO (2015)

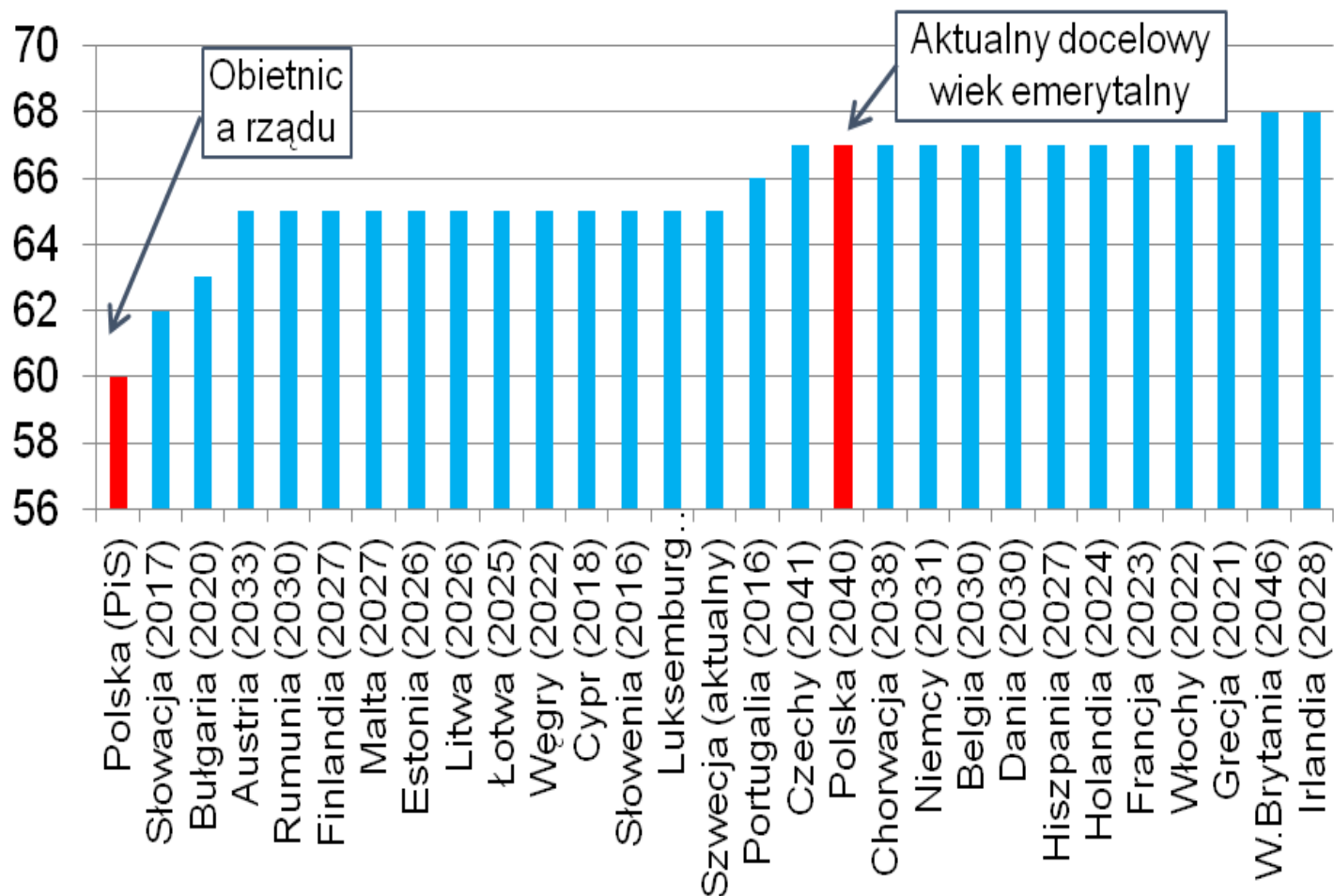
Tymczasem, rząd zwiększa deficyt...

Deficyt sektora finansów publicznych w Polsce w latach 1995-2015



... i większa socjal ...

Docelowy wiek emerytalny kobiet w krajach UE



... bez oglądania się na to, że Polska siedzi na demograficznej bombie

Liczba osób w wieku poprodukcyjnym na 100 osób w wieku produkcyjnym

